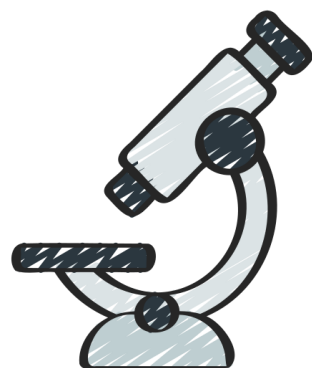


ФЕДЕРАЛЬНЫЙ
центр тестирования

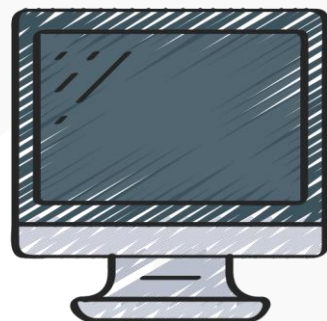


Информационно- технологическое обеспечение проведения ВТМ 05.03.2024

ПИЛИПЕНКО ОЛЬГА ЛЕОНИДОВНА
заместитель начальника управления ИТ-проектами



06 - Биология



25 - Информатика (КЕГЭ)



09 - Английский язык

29 - Английский язык (устный)

с участием обучающихся 11 классов



Условия проведения ВТМ

все субъекты Российской Федерации, а также ОО ЗОО



все ППЭ, запланированные для участия в досрочном периоде ЕГЭ

все аудитории ППЭ, запланированные для участия в досрочный период ЕГЭ



не менее 1 участника в каждой аудитории проведения

не менее 2 членов ГЭК с токеном на ППЭ

не менее 2 специалистов РЦОИ с токеном

1 эксперт ПК проверяет экзаменационную работу

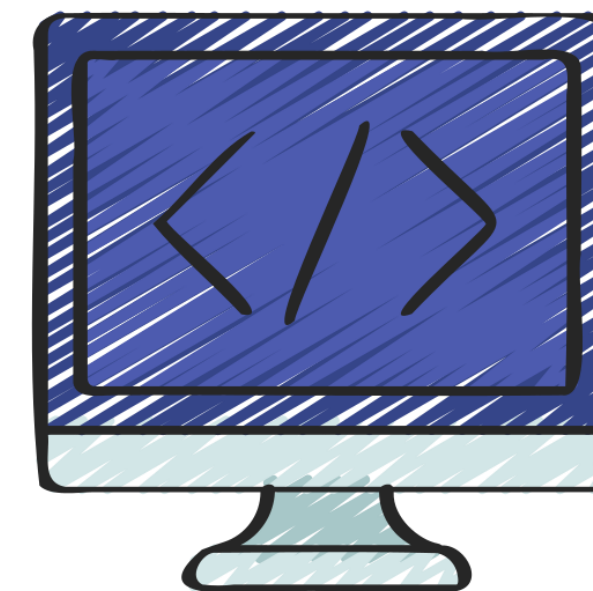
заказ ВДП – не предусмотрен

апелляции не предусмотрены

В случае если в ППЭ запланировано проведение ЕГЭ в досрочный период 2024 года по двум (трем) учебным предметам, необходимо провести тренировочный экзамен в ППЭ по каждому учебному предмету



1. Планирование ГИА (ЕГЭ) 2024 апробация, версия 30.00 (размещена на ТП)
2. Программный комплекс для обработки бланков
 - Ixora TestReader, **версия 1455** (размещена на ТП)
 - Настройки для TestReader, шаблоны (размещение 27.02.2024)
3. Пакет программных модулей ФГБУ «ФЦТ» (размещение 27.02.2024)
4. ПК для проведения ГИА в ППЭ (размещение 27.02.2024):
 - Станция для печати, **версия 24.1**;
 - Станция штаба, **версия 24.1**;
 - Станция КЕГЭ, **версия 24.1**;
 - Станция записи ответов, **версия 24.1**;
 - Станция расшифровки ЭМ, **версия 24.1**;
 - Модуль связи с ППЭ, **версия 24.1**;
 - Мониторинг готовности ППЭ (<https://test-ppe.rustest.ru/>)
 - Личный кабинет ППЭ для открытой сети (<https://test-lk-ppe.rustest.ru/>)
 - Личный кабинет ППЭ для закрытой сети (<https://vpn-test-lk-ppe.rustest.ru/>)





Обновленный ЛК ППЭ

The screenshot displays the user interface of the updated PPE LK. On the left is a blue sidebar with navigation options: 'Подготовка и проведение ЕГЭ в ППЭ', 'Сведения о ППЭ', 'Получение ЭМ', 'Подготовка ППЭ', 'Проведение экзамена', and 'Выйти'. The main content area shows the user's role as 'Технический специалист ППЭ' and the exam date as '01.01.2025'. Under the 'Сведения о ППЭ' section, the 'Сертификаты РЦОИ' tab is selected and highlighted with a red box. Below this, there is a light blue bar with the text 'Сохраните пакет с сертификатами РЦОИ', a yellow warning box stating 'Пакет с сертификатами РЦОИ не получен', and a blue button labeled 'Получить сертификаты РЦОИ'. The bottom of the sidebar shows the user's profile: 'iivanov007' and '90 00, находящиеся за пределами РФ'.

В разделе «Сведения о ППЭ» в соответствующей вкладке осуществляется получение сертификатов РЦОИ



Подготовка и проведение ЕГЭ в ППЭ

Сведения о ППЭ

Получение ЭМ

Подготовка ППЭ

Проведение экзамена

Дата экзамена 01.01.2025

ППЭ: 9099

Роль: Технический специалист ППЭ

Получение ЭМ

Интернет-пакеты Файлы из РЦОИ **Получение ДБОН№2**

ДБОН№2
Доступно
450 из 500

Выполните передачу акта для печати ДБОН№2

Передать Акт для ДБОН№2

Имя файла	Номер компьютера	Передан
ACT_DBO2_EGE_90_9099_222.dat	222	14.11.2023 13:22

Получите и сохраните на отдельный флеш-накопитель ключ для печати ДБОН№2 на станции штаба ППЭ

Получить ключ для ДБОН№2

Имя файла	Номер компьютера	Получен	ДБОН№2
KEY_EGE_DBO2_90_9099_222_20231114_132403.dat	222	14.11.2023 13:24	50

ivanov007

90 ОО, находящиеся за пределами РФ

Выйти

На странице «Получение ДБОН№2» осуществляется передача акта для ДБОН№2, сформированного в разделе «Печать ДБОН№2» на станции штаба ППЭ, и получение ключа для ДБОН№2 для выполнения печати ДБОН№2 на станции штаба ППЭ



Обновленный ЛК ППЭ

Запрос пароля к токenu

Подключите токен к компьютеру и введите пароль.
Если сертификат подключенного токена отсутствует в списке, нажмите кнопку «Обновить список сертификатов»

Выберите сертификат

Пароль

- Подготовка и проведение ЕГЭ в ППЭ
- Сведения о ППЭ
- Получение ЭМ
- Подготовка ППЭ
- Проведение экзамена

ivanov007

90 ОО, находящиеся за пределами РФ

Дата экзамена: 01.01.2025 | ППЭ: 9099 | Роль: Технический специалист ППЭ

Получение ЭМ

Интернет-пакеты | Файлы из РЦОИ | Получение ДБОН№2

ДБОН№2
Доступно
450 из 500

Выполните передачу акта для печати ДБОН№2

Имя файла	Номер компьютера	Передан
АСТ_DBO2_EGE_90_9099_222.dat	222	14.11.2023 13:22

Получите и сохраните на отдельный флеш-накопитель ключ для ДБОН№2

Имя файла	Номер компьютера
KEY_EGE_DBO2_90_9099_222_20231114_132403.dat	222

Получение ключа для ДБОН№2

Член ГЭК: 99_05001_2023_NL | Сертификат токена: Найден | Регион: 90 | ППЭ: 9099

Укажите количество ДБОН№2 для формирования ключа

Количество не более 50

Передача акта для ДБОН№2 и получение ключа подтверждаются токеном члена ГЭК



Станция штаба ППЭ

Код региона: 90 Код МСУ: 900 Код ППЭ: 9099 № компьютера: 999 (Резерв) [Изменить](#)

Выберите экзамен для запуска или создайте новый [Новый экзамен](#)

Экзамен	Дата экзамена	Этап	Количество аудиторий	Обработано работ	Текущий статус	
	31.12.2025	Тренировка	2	2/2	Экспорт данных	
09 - Английский язык	31.12.2025	Тренировка	1	0/0	Техподготовка	Завершить
	31.12.2025	Тренировка	1	0/0	Техподготовка	Завершить
25 - Информатика (КЕГЭ)	31.12.2025	Тренировка	1	0/0	Техподготовка	Завершить

[Ключ по паролю](#) [Печать ДБОН№2](#) [Сведения о работе станции](#) [О программе](#)

На станции штаба реализован функционал печати ДБОН№2



Станция штаба ППЭ

Печать дополнительных бланков ответов №2

Код региона: 90 Код ППЭ: 9099

Для проведения экзамена напечатайте достаточное количество дополнительных бланков ответов №2

Техническая поддержка: 8 (800) 302-31-56

Выберите принтер для печати: HP LaserJet

Напечатать тестовый ДБОН№2 По китайскому языку Сохранить акт для ДБОН№2

Для печати дополнительных бланков ответов загрузите ключ для ДБОН№2, укажите необходимое количество бланков и нажмите кнопку «Напечатать ДБОН№2». По окончании печати проверьте качество напечатанного комплекта и подтвердите его корректность. Повторная печать забракованных комплектов не предусмотрена.

Загрузить ключ для ДБОН№2

Обновить информацию о токене ⚠ Подключите токен и нажмите кнопку "Обновите информацию о токене"

Сведения о количестве ДБОН№2 в загруженном ключе

Выделено ДБОН№2	Доступно ДБОН№2 для печати	Выделено ДБОН№2 (китайский)	Доступно ДБОН№2 для печати (китайский)

Количество ДБОН№2 для печати: до 20 По китайскому языку

Сведения о напечатанных дополнительных бланках ответов №2

Дата и время	Тип бланка	Кол-во	Номера напечатанных ДБОН№2	Статус печати
--------------	------------	--------	----------------------------	---------------



Станция штаба ППЭ

Код региона: 90 Код МСУ: 900 Код ППЭ: 9099 № компьютера: 999 (Резерв) [Изменить](#)

Выберите экзамен для запуска или создайте новый [Новый экзамен](#)

Экзамен	Дата экзамена	Этап	Количество аудиторий	Обработано работ	Текущий статус	
09 - Английский язык	31.12.2025	Тренировка	2	2/2	Экспорт данных	
09 - Английский язык	31.12.2025	Тренировка	1	0/0	Техподготовка	Завершить
09 - Английский язык	31.12.2025	Тренировка	1	0/0	Техподготовка	Завершить
25 - Информатика (КЕГЭ)	31.12.2025	Тренировка	1	0/0	Техподготовка	Завершить

[Ключ по паролю](#) [Печать ДБОН№2](#) [Сведения о работе станции](#) [О программе](#)

На станции штаба реализован функционал получения ключа по паролю



ЗСПД ГИА № 21387

2 субъекта Российской Федерации:
Воронежская область и Чеченская Республика



Необходимо проверить доступность шлюзового координатора в ПО ViPNet клиент ЗСПД № 21387 и адресов тренировочной версии ЛК ППЭ в ЗСПД № 21387



СПАСИБО ЗА ВНИМАНИЕ!